

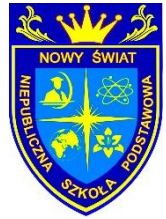
WOJEWÓDZKI KONKURS MATEMATYCZNO-LOGICZNY



DLA KLAS V-VI

ETAP I (SZKOLNY)

16 STYCZNIA 2024



IMIĘ I NAZWISKO: _____

KLASA: _____

NAZWA SZKOŁY: _____

___ / 20 PKT ___ %

CZĘŚĆ PIERWSZA - SUDOKU

Zadanie 1. [0-7pkt]

Znajdź brakujące liczby w siódmym wierszu diagramu.

1	9		5	8		4	7	
	5						9	
			7	4				6
		3			6		8	5
		9	1					
2	1							
				5			4	
	6		8	1	4	9	2	3
9	4				7			

CZĘŚĆ DRUGA - ZADANIA JEDNOKROTNEGO WYBORU

Zadanie 2. [0-1pkt]

Oceń prawdziwość podanych zdań. Wybierz P, jeśli zdanie jest prawdziwe, lub F, jeśli jest fałszywe.

Zaokrąglenia do części dziesiątych liczb $\frac{27}{20}$ i 1,381 są równe.	P	F
Zaokrąglenie liczby $\frac{3}{8}$ do części setnych jest równe 0,37.	P	F

IMIĘ I NAZWISKO: _____

KLASA: _____

NAZWA SZKOŁY: _____

Zadanie 3. [0-1pkt]

W 2017 roku kalendarzowe lato rozpoczęło się w czwartek 22 czerwca. Ile łącznie sobót i niedziel było w czerwcu 2017 roku?

A. 7

B. 8

C. 9

D. 10

Zadanie 4. [0-1pkt]

Dany jest trójkąt ABC , w którym $|\sphericalangle BCA| = 63^\circ$. Miara kąta CAB stanowi $\frac{4}{9}$ miary kąta BCA .

Zatem ten trójkąt jest:

A. ostrokątny

B. prostokątny

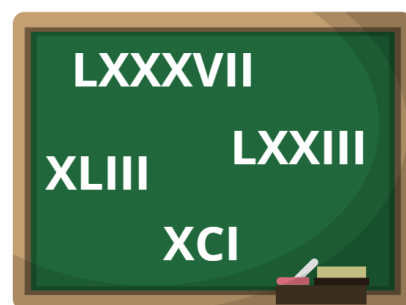
C. rozwartokątny

D. równoramienny

Zadanie 5. [0-1pkt]

Na tablicy zapisano cztery liczby w systemie rzymskim.

Uzupełnij zdania. Wybierz odpowiedź spośród oznaczonych literami A i B oraz odpowiedź spośród oznaczonych literami C i D.



Wśród zapisanych liczb są A/B liczby pierwsze. A. dwie

B. trzy

Suma zapisanych liczb jest podzielna C/D.

C. przez 3

D. przez 4

CZĘŚĆ TRZECIA – ZADANIA OTWARTE

Zadanie 6. [0-3pkt]

Obwód trójkąta prostokątnego jest równy 40 cm. Długość jednego z jego boków stanowi 20% obwodu i jest o 9 cm mniejsza od długości drugiego boku. Oblicz pole tego trójkąta. Zapisz obliczenia.

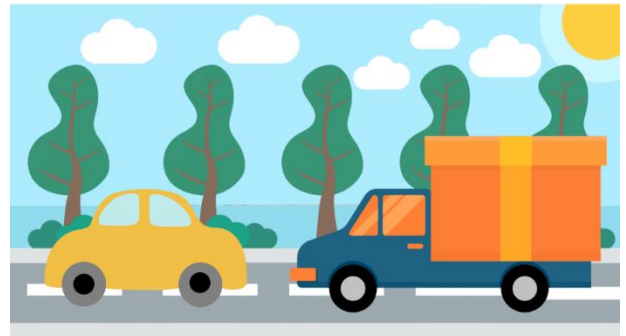
IMIĘ I NAZWISKO: _____

KLASA: _____

NAZWA SZKOŁY: _____

Zadanie 7. [0-2pkt]

Ciężarówka przejechała trasę 105 km w czasie 100 minut. Prędkość średnia samochodu osobowego podczas tej samej trasy wynosiła 90 km/h. O ile dłuższy był czas przejazdu tej samej trasy ciężarówką niż samochodem osobowym? Zapisz obliczenia.



Zadanie 8. [0-4pkt]

Karolina chce nalać 7,5 l wody do częściowo napelnionego akwarium o wymiarach dna $3\text{ dm} \times 4\text{ dm}$.

- Ile co najmniej szklanek o pojemności 250 ml musiałyby użyć, aby nalać wodę do tego akwarium?
- O ile centymetrów podniesie się poziom wody?

Zapisz obliczenia.

